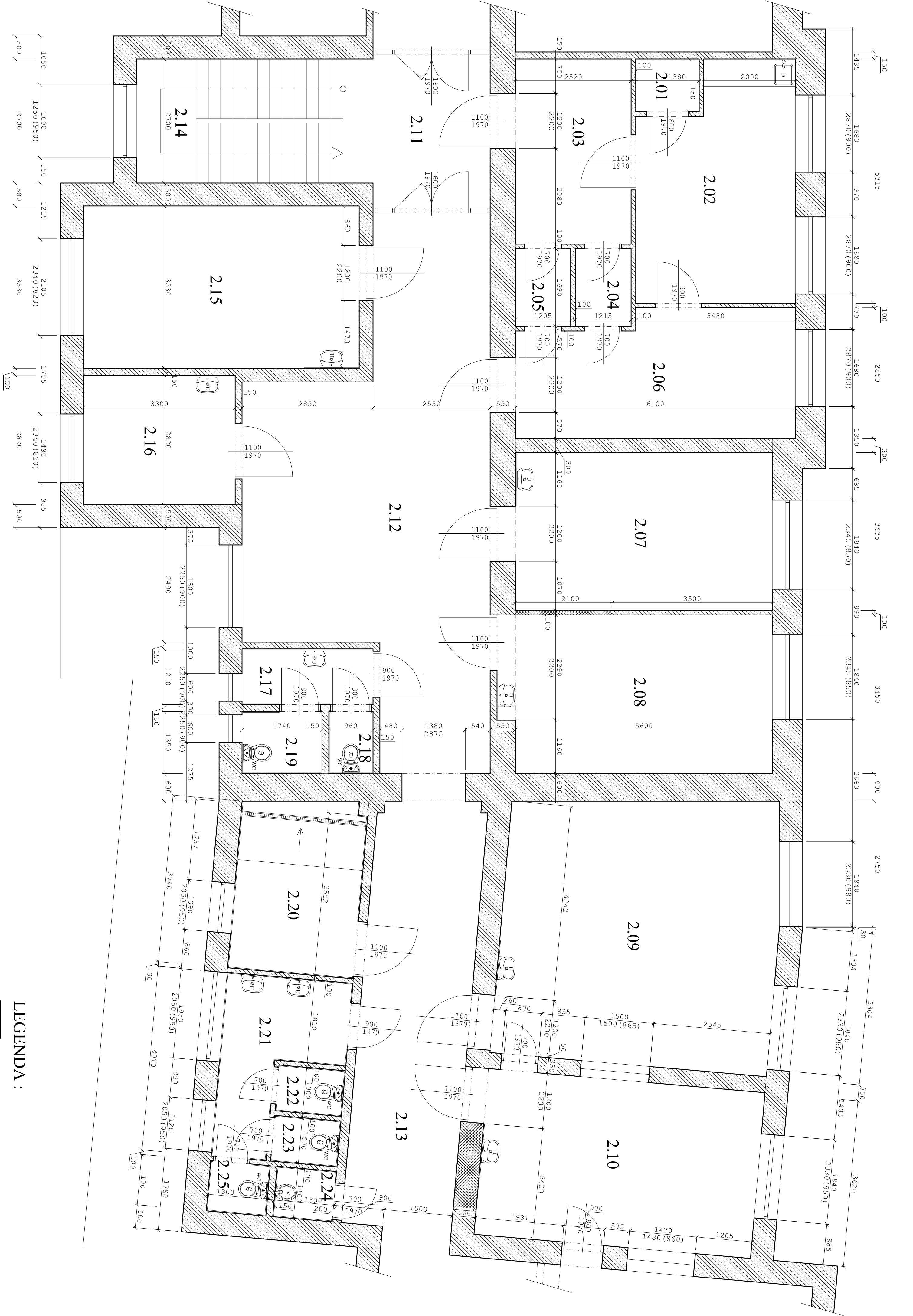


I. PATRO



TABULKA MÍSTNOSTÍ:

Č.M.	NÁZEV MÍSTNOSTÍ	POVRCHOVÁ ÚPRAVA	
		PLACIA	DRUH PODLAHI
2.01	SKLAD	PVC	Strop
2.02	VÝŠETŘOVNA	PVC	Mřížka otyvovaná
2.03	ČEKÁRNA	PVC	Mřížka otyvovaná
2.04	KABINKA A	PVC	Mřížka otyvovaná
2.05	KABINKA B	PVC	Mřížka otyvovaná
2.06	VÝŠETŘOVNA	PVC	Mřížka otyvovaná
2.07	POKOJ	PVC	Mřížka otyvovaná
2.08	POKOJ	PVC	Mřížka otyvovaná
2.09	POKOJ	PVC	Mřížka otyvovaná
2.10	SESTĚRNA	PVC	Mřížka otyvovaná
2.11	CHODBA	PVC	Mřížka otyvovaná
2.12	CHODBA	PVC	Mřížka otyvovaná
2.13	CHODBA	PVC	Mřížka otyvovaná
2.14	SCHODIŠTĚ	PVC	Mřížka otyvovaná
2.15	POKOJ	PVC	Mřížka otyvovaná
2.16	KUCHYŇ	PVC	Mřížka otyvovaná
2.17	UMÝVÁRNA	PVC	Mřížka otyvovaná
2.18	WC	PVC	Mřížka otyvovaná
2.19	WC	PVC	Mřížka otyvovaná
2.20	SPRCHA LÚŽKO	PVC	Mřížka otyvovaná
2.21	UMÝVÁRNA	PVC	Mřížka otyvovaná
2.22	WC	PVC	Mřížka otyvovaná
2.23	WC	PVC	Mřížka otyvovaná
2.24	ÚKLIDOVÁ MÍSTNOST	PVC	Mřížka otyvovaná
2.25	WC	PVC	Mřížka otyvovaná

LEGENDA:

- Stavující zdělov
- Bourané konstrukce

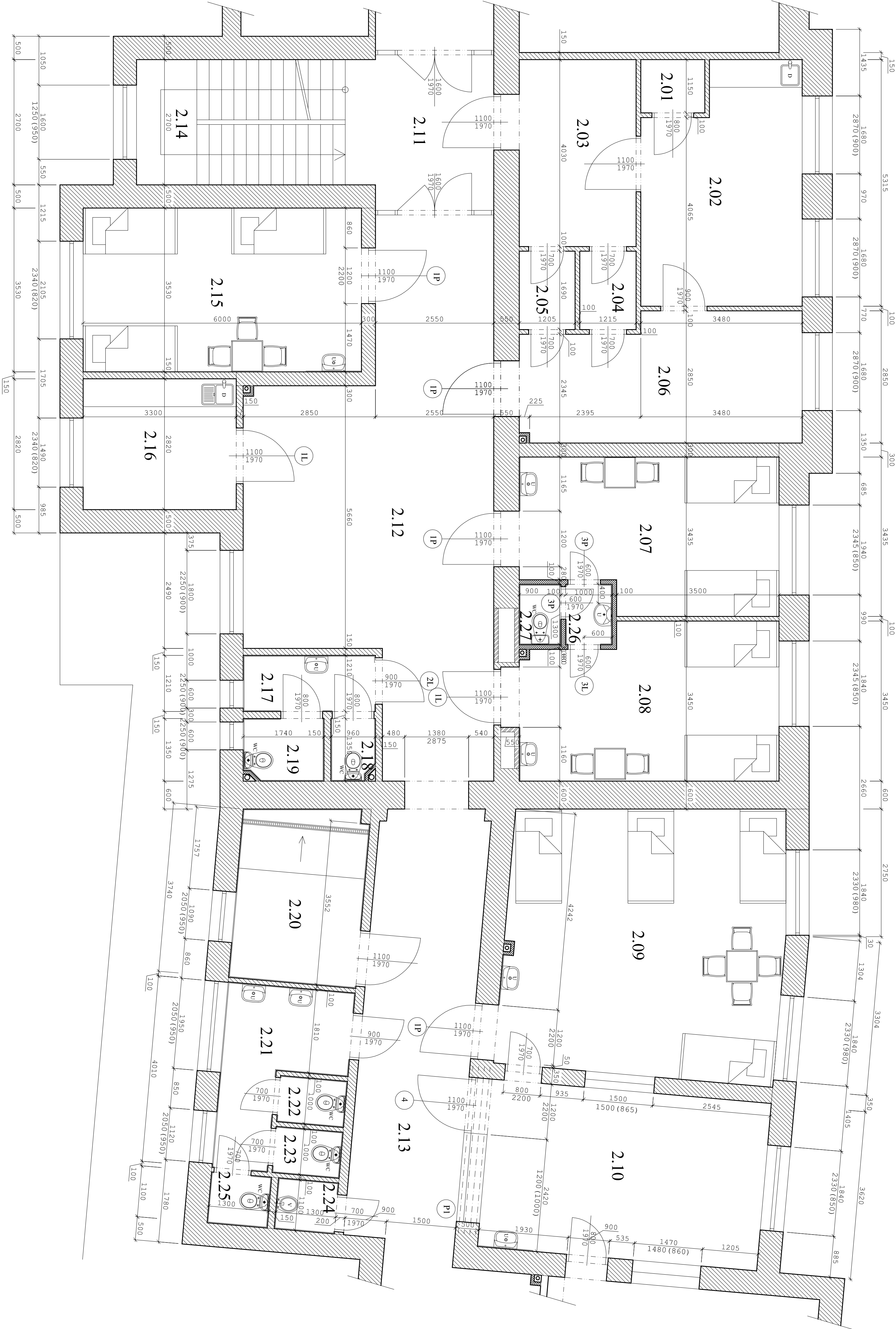
CORPORATE PROJECTANT		PROJECTANT	
ING. ZDENĚK KUBERNET		ONDRŽEJ MUSIL	
INVESTOR		PÁVILON B.C.	
NEMOCNICE NYMBURK, BOLESLAVSKÁ 429/9, NYMBURK		STAVEBNÍ ÚPRAVY NEMOCNICE NYMBURK	
		ARCHITECTONICKÉ A STAVEBNÍ TECHNICKÉ ŘEŠENÍ	
PŮDORYS B - I. PATRO (STÁVAJÍCÍ STAV)		FORMÁT	
		A3	
		DATUM	
		KVĚTEN 2014	
		STUPEŇ	
		DPS	
		ČÍSLO KRESBY	
		202013	
		MĚŘITEL	
		Č. VÝKRESU	
		FD101	

I. PATRO

Tabulka - vyplně otvorů		Otv., Schéma - srovnání otvorů	
Popis		2	4
Nové dveře dřevěné, plně, hnědé s 1-falci, ořezané křídly ve sítky z lehkých kovů nová zámek typická osvědčená bílé barvy provedení		1	0
		1	2
		1	0
Nové dveře dřevěné, plně, hnědé s 1-falci, ořezané křídly ve sítky z lehkých kovů nová zámek typická osvědčená bílé barvy provedení		1	2
		1	0
		1	0

TABULKA MÍSTNOSTÍ :

Č.M. NÁZEV MÍSTNOSTÍ	PLACIA DRUH PODLAHI	STĚNY	POVRCHOVÁ ÚPRAVA	STROP
2.01 SKLAD	1,59 PVC	Maltu omývanou ker. obklad z dlažby	Maltu	
2.02 VÝŠETROVNA	16,64 PVC	Maltu omývanou	Maltu	
2.03 ČEKÁRNA	10,64 PVC	Maltu omývanou	Maltu	
2.04 KABINKA A	2,05 PVC	Maltu omývanou	Maltu	
2.05 KABINKA B	2,04 PVC	Maltu omývanou	Maltu	
2.06 VÝŠTROVNA	16,61 PVC	Maltu omývanou	Maltu	
2.07 POKOJ 2L	18,88 PVC	Ker. obklad z umyvadel	Maltu	
2.08 POKOJ 2L	18,81 PVC	Maltu omývanou	Maltu	
2.09 POKOJ 4L	34,82 PVC	Maltu omývanou ker. obklad z umyvadel	Maltu	
2.10 SÍSTĚRNA	22,26 PVC	Maltu omývanou	Maltu	
2.11 CHODBA	10,83 PVC	Maltu omývanou	Maltu	
2.12 CHODBA	46,76 PVC	Maltu omývanou	Maltu	
2.13 CHODBA	23,10 PVC	Maltu omývanou	Maltu	
2.14 SCHODIŠTĚ	12,14	Maltu omývanou	Maltu	
2.15 POKOJ 3L	21,36 PVC	Maltu omývanou	Maltu	
2.16 KUCHYŇ	9,31 PVC	Ker. obklad z dlažby	Maltu	
2.17 UMYVÁRNA	3,45	Maltu omývanou	Maltu	
2.18 WC	1,24	Keramičká dlažba	Maltu	
2.19 WC	2,29	Keramičká dlažba	Maltu	
2.20 SPRCHA LÚŽKO	10,27	Keramičká dlažba	Maltu	
2.21 UMYVÁRNA	7,62	Keramičká dlažba	Maltu	
2.22 WC	1,45	Keramičká dlažba	Maltu	
2.23 WC	1,45	Keramičká dlažba	Maltu	
2.24 ÚKLIDOVÁ MÍSTNOST	1,45	Keramičká dlažba	Maltu	
2.25 WC	1,45	Keramičká dlažba	Maltu	
2.26 UMYVÁRNA	1,30	Keramičká dlažba	Maltu	
2.27 WC	1,17	Keramičká dlažba	Maltu	

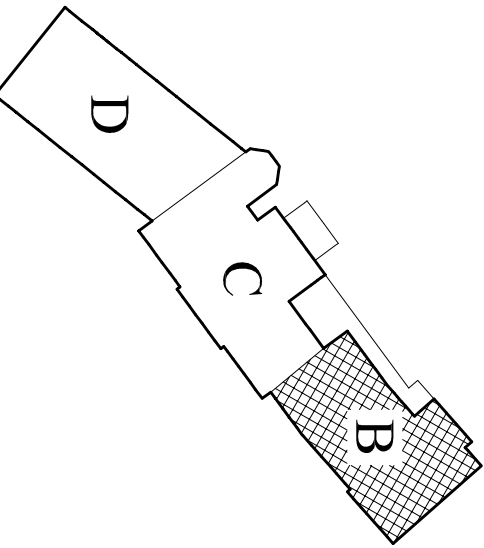


VÝPIS PŘEKLADŮ:

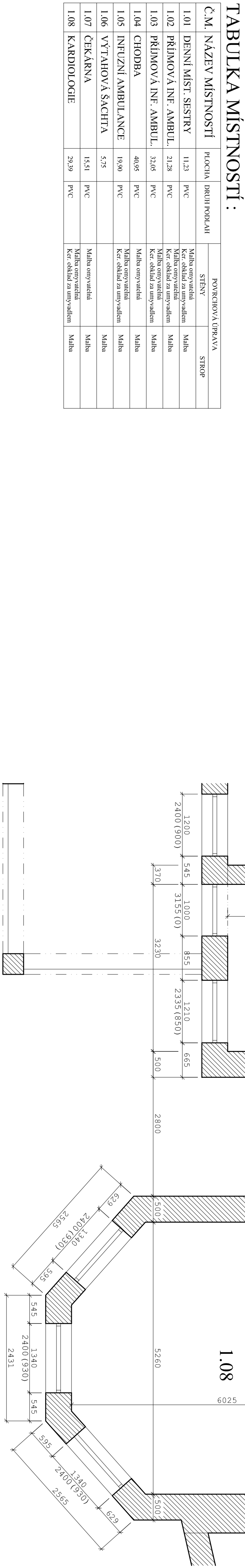
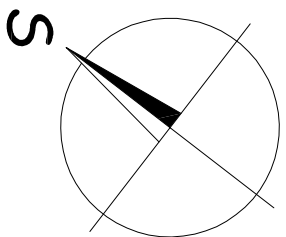
Pl Ocel, výš 4x 1220 - díl 3620 mm, celkem 1 kus

LEGENDA :

- Stavující zdívko
- Nové příčkové zdívko z porobetonu P2-500 tl. 100 mm
- Nové příčkové zdívko z SDK konstrukce tl. 75 mm

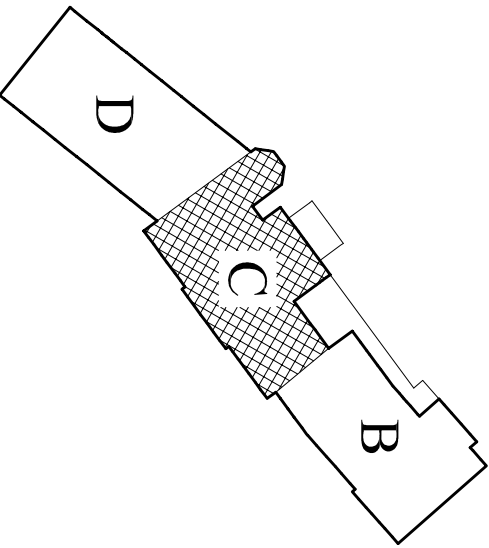


COPROJEKČNÍ PROJEKTANT		PROJEKTANT	
ING. ZBENĚK KUBERNET		ONDRJEJ MUSIL	
INVESTOR		NEBOJČICE NYMBURK, BOLESLAVSKÁ 429/9, NYMBURK	
PÁVILON B.C		FORMÁT	
STAVEBNÍ ÚPRAVY NEMOČNICE NYMBURK		DATUM	
ARCHITEKTONICKÉ A STAVEBNÉ TECHNICKÉ ŘEŠENÍ		STUPEŇ	
PŮDORYS B - I. PATRO (NOVÝ STAV)		Č. ZÁKAZKY	
		MĚŘITÍ	
		Č. VÝKRESU	

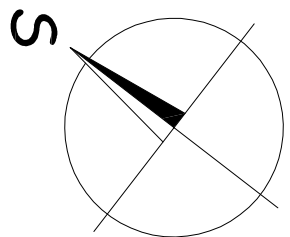


LEGENDA :

- Stávající zdvo
- Bourané konstrukce

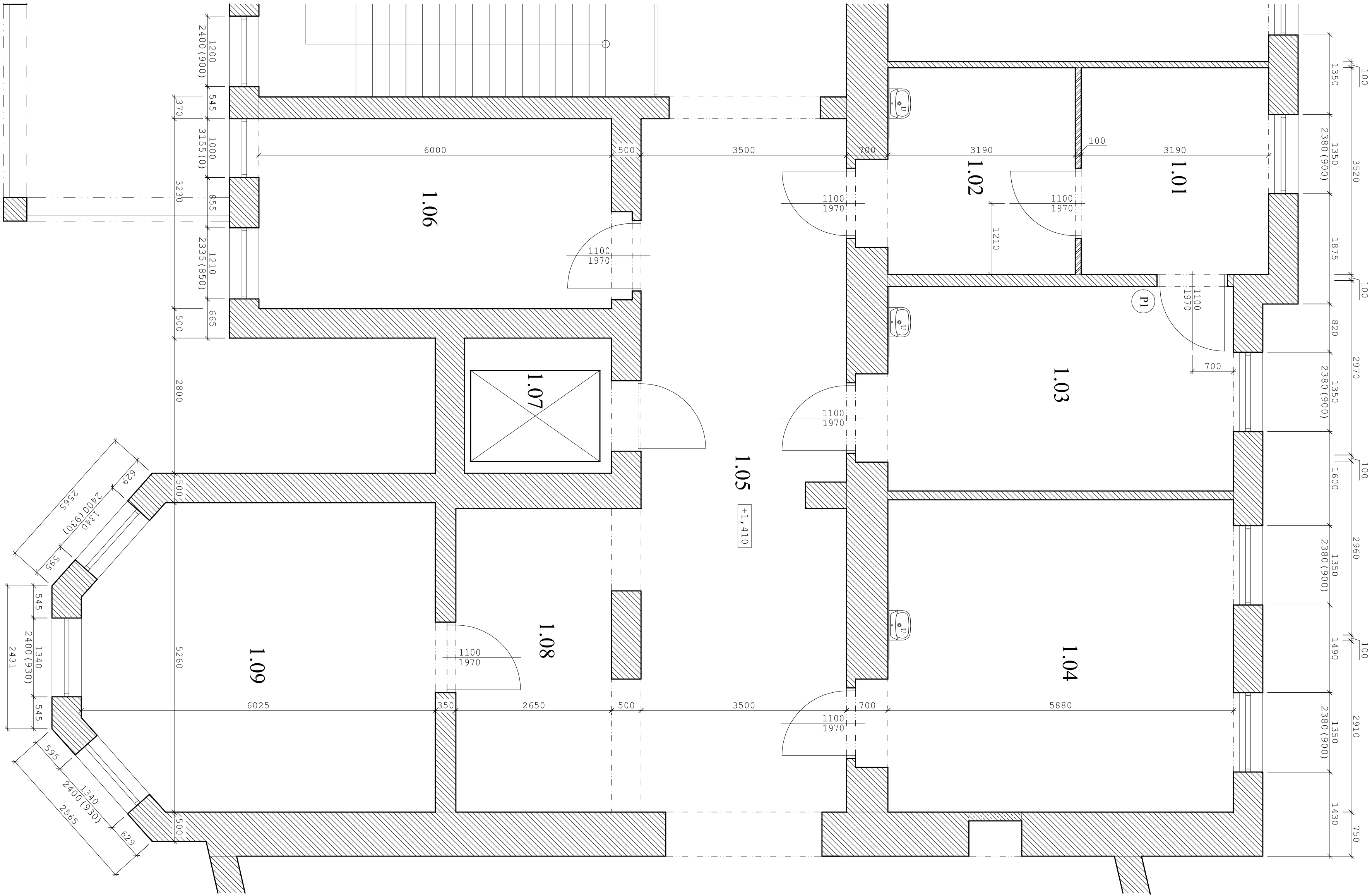


ODPORUČENÝ PROJEKTANT		PROJEKTANT	
ING. ZDENĚK KUBIŠNEK		ONDŘEJ MUSIL	
INVESTOR		PÁVILON B.C.	
NEMOCNICE NYMBURK, BOLESLAVSKÁ 429/9, NYMBURK		STAVEBNÍ ÚPRAVY NEMOCNICE NYMBURK	
		ARCHITEKTURONICKÉ A STAVEBNÍ TECHNICKÉ ŘEŠENÍ	
PŮDORYS C - PŘÍZEMÍ (STÁVAJÍCÍ STAV)		FORMÁT	
		A3	
		DATUM	
		KVĚTEN 2014	
		STUPĚŇ	
		DPS	
		Č. ZÁKAZKY	
		292013	
		MĚŘITÍ	
		Č. VÝKRESU	
		FD.103	



Č.M.	NAZEV MÍSTNOSTI	PLOCHA	DRUH PODLAŽÍ	POKRYTOVÁ PRÁVA	
				STĚNY	STŘOP
1.01	DENNÍ MÍST. SESTRY	11,23	PVC	Maltba omíty vnitřně	Maltba
1.02	INFUZNÍ AMBULANCE	12,04	PVC	Ker. obklad za umyvadlem	Maltba
1.03	PŘÍJMOVÁ INF. AMBUL.	21,28	PVC	Ker. obklad za umyvadlem	Maltba
1.04	PŘÍJMOVÁ INF. AMBUL.	32,05	PVC	Ker. obklad za umyvadlem	Maltba
1.05	CHODBA	40,05	PVC	Maltba omíty vnitřně	Maltba
1.06	INFUZNÍ AMBULANCE	19,90	PVC	Ker. obklad za umyvadlem	Maltba
1.07	VÝTAHOVÁ ŠACHTA	5,75	PVC	Maltba omíty vnitřně	Maltba
1.08	ČEKARNA	15,51	PVC	Maltba omíty vnitřně	Maltba
1.09	KARDIOLOGIE	29,39	PVC	Ker. obklad za umyvadlem	Maltba

TABULKA MÍSTNOSTÍ :

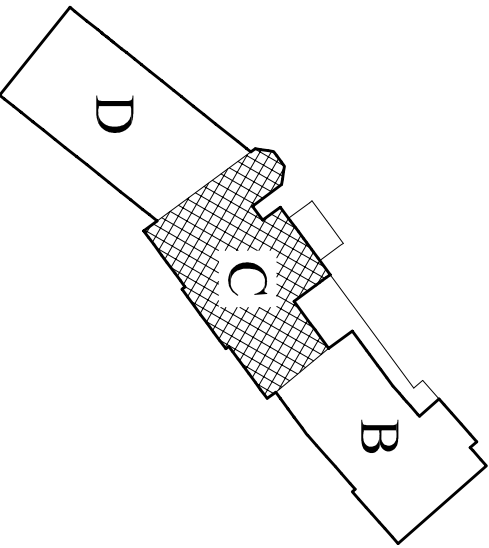



LEGENDA :

- Stavající zdvo
- Nové příčkové zdvo z porobetonu P2-500 tl. 100 mm
- Nové příčkové zdvo z porobetonu P2-500 tl. 150 mm
- Nové vnitřní zdvo porobetonu P2-500 tl. 250 mm
- Nové vnitřní zdvo z plných palených cihel CPP

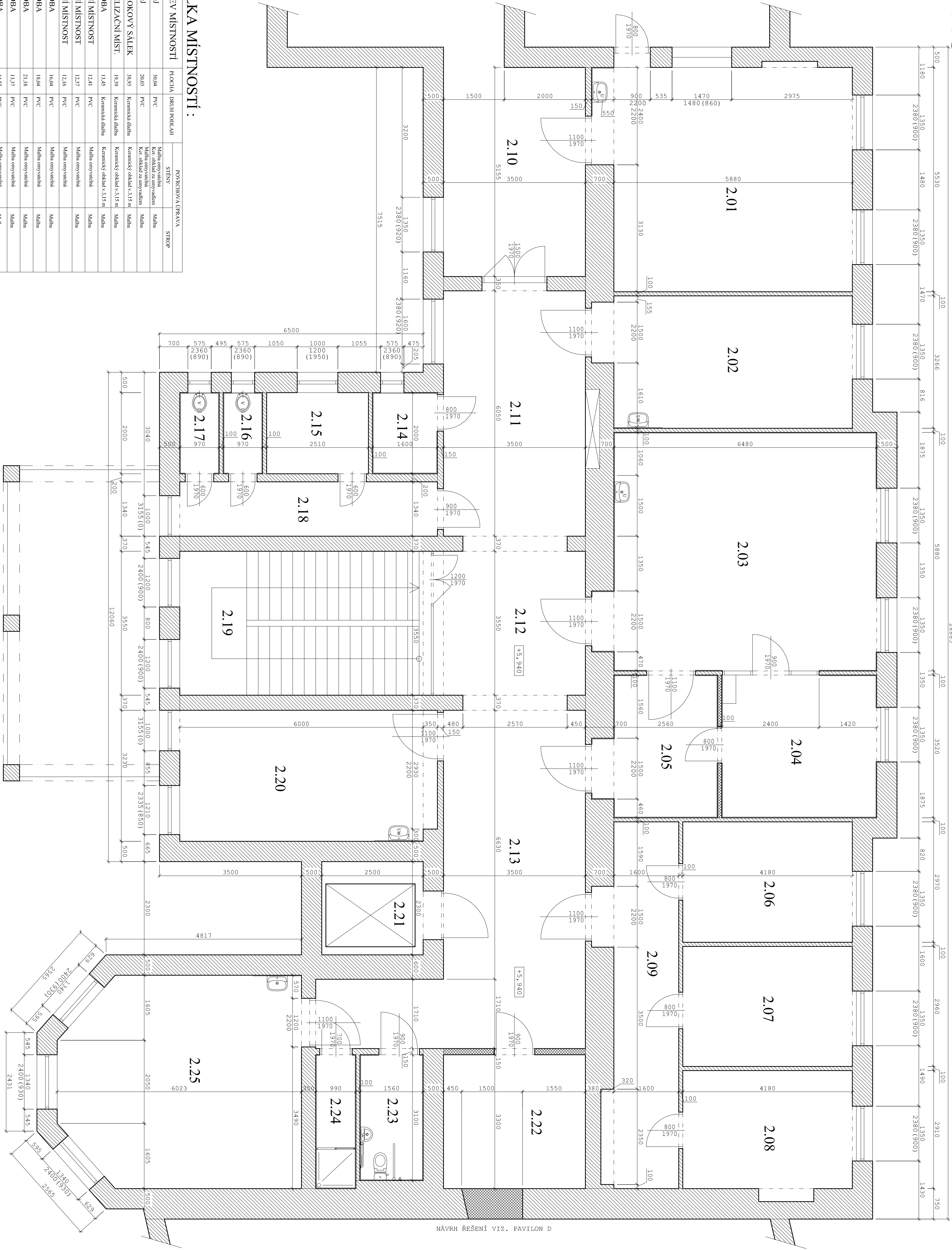
VÝPIS PŘEKLADŮ:

(P) Ocel. válcované nosníky 2x 1120 - dli. 1500 mm, celkem 1 kus



ODPORUČENÝ PROJEKTANT		PROJEKTANT		 PROJEKCE STAVBY www.projekty-musil.cz tel: 722 200 950
ING. ZDENĚK KUBÁNEK		ONDRJEJ MUSIL		
INVESTOR		NEMOČNICE NYMBURK, BOLESLAVSKÁ 429/9, NYMBURK		
PAVILON B.C. STAVEBNÍ ÚPRAVY NEMOČNICE NYMBURK ARCHITEKTURONICKÉ A STAVEBNÍ TECHNICKÉ ŘEŠENÍ		FORMÁT A3 DATUM ÚNOR 2014 STUPEŇ Č. 246/2014 MĚŘITVO 200/1:3 Č. VÝKRESU F01.04		
PŮDORYS C - PŘÍZEMÍ (NOVÝ STAV)				





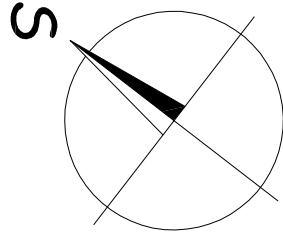
NÁVRH ŘEŠENÍ VÍZ. PAVILON D


TABULKA MÍSTNOSTÍ :

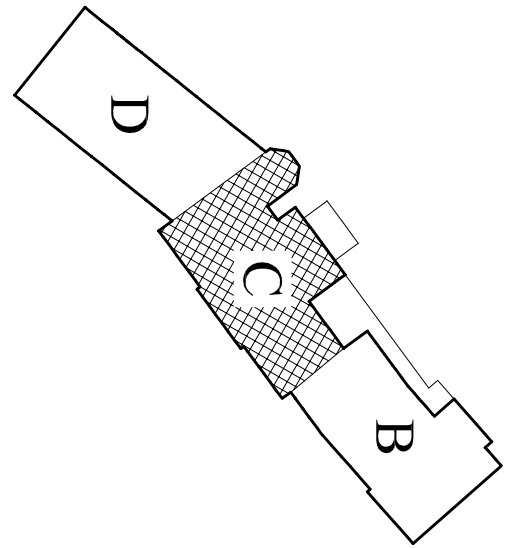
Č.M.	NÁZEV MÍSTNOSTI	PLACIA	DRUH PODLAHI	POVKROVOVÁ ÚPRAVA	STĚNY	STROP
2.01	POKOJ	30,04	PVC	Malba omývacího ker. obklad z omývacím	Malba	Malba
2.02	POKOJ	30,03	PVC	Malba omývacího ker. obklad z omývacím	Malba	Malba
2.03	ZÁKROKOVÝ SÁLEK	38,93	Keramická dlažba	Keramický obklad v 3,15 m	Malba	Malba
2.04	STŘEBLIZAČNÍ MÍST.	19,39	Keramická dlažba	Keramický obklad v 3,15 m	Malba	Malba
2.05	CHODBA	13,45	Keramická dlažba	Keramický obklad v 3,15 m	Malba	Malba
2.06	DENNÍ MÍSTNOST	12,41	PVC	Malba omývacího ker. obklad z omývacím	Malba	Malba
2.07	DENNÍ MÍSTNOST	12,37	PVC	Malba omývacího ker. obklad z omývacím	Malba	Malba
2.08	DENNÍ MÍSTNOST	12,16	PVC	Malba omývacího ker. obklad z omývacím	Malba	Malba
2.09	CHODBA	16,04	PVC	Malba omývacího ker. obklad z omývacím	Malba	Malba
2.10	CHODBA	18,04	PVC	Malba omývacího ker. obklad z omývacím	Malba	Malba
2.11	CHODBA	21,18	PVC	Malba omývacího ker. obklad z omývacím	Malba	Malba
2.12	CHODBA	13,37	PVC	Malba omývacího ker. obklad z omývacím	Malba	Malba
2.13	CHODBA	34,57	PVC	Malba omývacího ker. obklad z omývacím	Malba	Malba
2.14	SPÍNAVÉ PRÁDLÍ	3,30	PVC	Malba omývacího ker. obklad z omývacím	Malba	Malba
2.15	SCHODIŠTĚ	5,02	PVC	Malba omývacího ker. obklad z omývacím	Malba	Malba
2.16	VÝLEVKA	1,94	Keramická dlažba	Keramický obklad v 3,15 m	Malba	Malba
2.17	VÝLEVKA	1,94	Keramická dlažba	Keramický obklad v 3,15 m	Malba	Malba
2.18	CHODBA	8,51	PVC	Malba omývacího ker. obklad z omývacím	Malba	Malba
2.19	SCHODIŠTĚ	23,87	PVC	Malba omývacího ker. obklad z omývacím	Malba	Malba
2.20	POKOJ LÉKAŘI	20,40	PVC	Malba omývacího ker. obklad z omývacím	Malba	Malba
2.21	VÝTAHOVÁ ŠACHTA	11,55	PVC	Malba omývacího ker. obklad z omývacím	Malba	Malba
2.22	ŠATNA SESTRY	4,94	Keramická dlažba	Keramický obklad v 3,15 m	Malba	Malba
2.23	WC - INVALIDÉ	3,27	Keramická dlažba	Keramický obklad v 3,15 m	Malba	Malba
2.24	SPRCHA	29,39	PVC	Malba omývacího ker. obklad z omývacím	Malba	Malba
2.25	POKOJ PRIMÁŘ	29,39	PVC	Malba omývacího ker. obklad z omývacím	Malba	Malba







LEGENDA :


- Stavující zděno
- Bourané konstrukce



COPOVÁNÍ PROJEKTANT	PROJEKTANT	PROJEKCE STAVBY
ING. ZDENĚK KUBIŠNEK	ONDRĚJ MUSIL	www.projekty-stavba.cz
INVESTOR	NEMOČNICE NYMBURK, BOLESLAVSKÁ 429/9, NYMBURK	tel.: 722 330 950
		
PAVILON B,C		
STAVEBNÍ ÚPRÁVY NEMOČNICE NYMBURK		
ARCHITEKTURONICKÉ A STAVEBNÉ TECHNICKÉ ŘEŠENÍ		
PŮDORYS C - I. PATRO (STÁVAJÍCÍ STAV)		
FORMÁT	A3	
DATA	10.08.2014	
STUPEŇ	POS	
Č. ZÁKAZKY	292013	
MĚŘITEL	1:50	
Č. VÝKRESU	FD.105	



	Nové příčkové zdívko z SDK konstrukce tl. 75 mm
	Nové vnitřní zdívko z porobetonu P2-400 tl. 375 mm
	Nové vnitřní zdívko porobetonu P2-500 tl. 250 mm
	Nové příčkové zdívko z porobetonu P2-500 tl. 150 mm
	Nové příčkové zdívko z porobetonu P2-500 tl. 100 mm
	Stávající zdívko

INVESTOR	OPROUDKOVANÝ PROJEKTANT	PROJEKTANT
	ING. ZDENEK KUŠNĚR	PROJEKT MSL
NEMOCNICE NYMBURK, BOLESLAVSKÁ 4259, NYMBURK		
		
<b>PROJEKT STAVBY</b> <a href="http://www.projektiv-msl.cz">www.projektiv-msl.cz</a> tel. 722 300 980		
<b>PAVILON B, C</b> STAVEBNÍ ÚPRAVY STAVEBNÍ NÝMBURK ARCHITEKTONICKÉ A STAVEBNÍ TECHNICKÉ ŘEŠENÍ PŮDOROS C - I. PATRO (NOVÝ STAV)		
PŮDOROS C - I. PATRO (NOVÝ STAV)	FORMAT	A1
	DATA	2009/13
	DATA	2009/13
	C. ZAKÁZKY	2009/13
	MĚŘÍTKO	1:50
C. VÝHESEDU		FD.06